

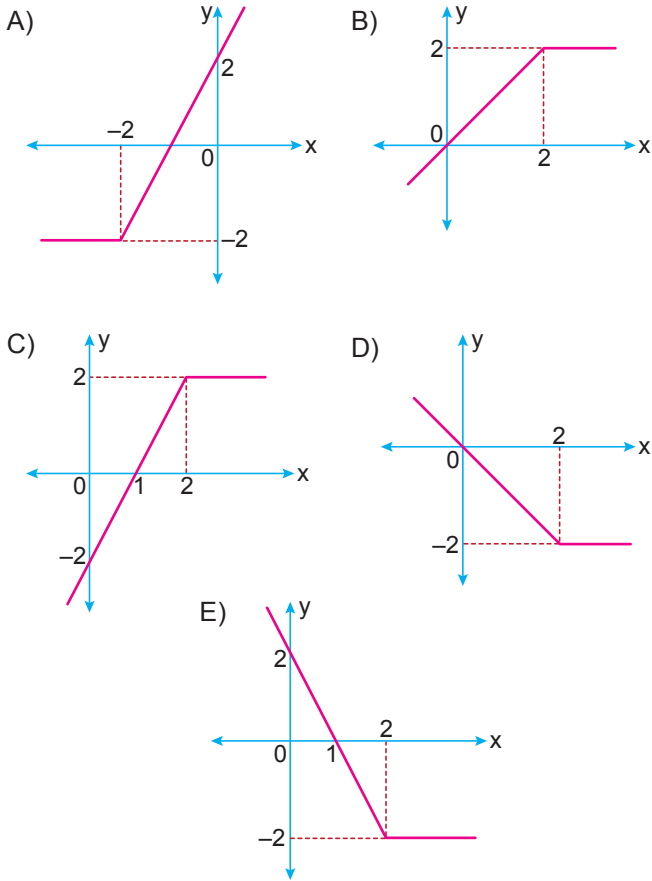
Fonksiyonlar – 2

1. Gerçek sayılar kümesinde tanımlı

$$f(x) = \begin{cases} 2 - 2x, & x < 2 \\ -2, & x \geq 2 \end{cases}$$

parçalı fonksiyonu veriliyor.

Buna göre  $f$  fonksiyonunun grafiği aşağıdakilerden hangisidir?



2. Gerçek sayılar kümesinde tanımlı

$$f(x) = \begin{cases} 2x + 4, & x \text{ çift ise} \\ 3ax - 5, & x \text{ tek ise} \end{cases}$$

fonksiyonu veriliyor.

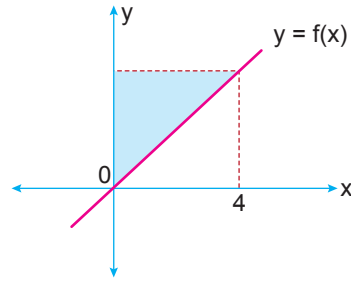
$f(6) = f(7)$  olduğuna göre

- I.  $f(11) = f(12)$ 'tir.
- II.  $f(23) = f(30)$ 'tir.
- III.  $f(16) = f(17)$ 'tir.

eşitliklerinden hangileri doğrudur?

- A) Yalnız I.
- B) Yalnız II.
- C) I ve II.
- D) I ve III.
- E) II ve III.

3.

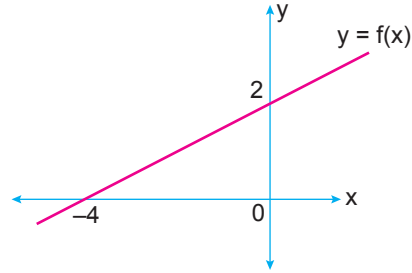


Yukarıda  $f$  doğrusal fonksiyonunun grafiği verilmiştir.

$f(-4) = -2$  olduğuna göre boyalı bölgenin alanı kaç birimkaredir?

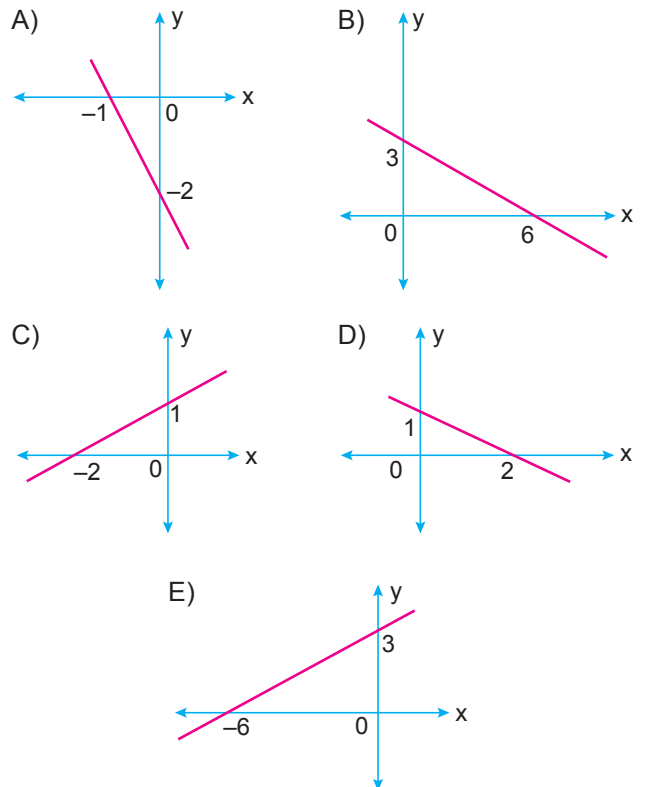
- A) 1
- B) 2
- C) 4
- D) 6
- E) 8

4.



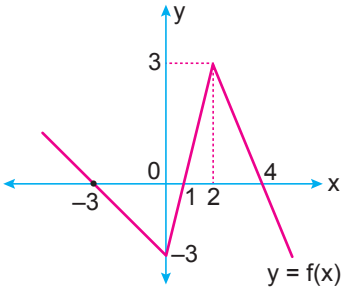
Yukarıda  $f$  doğrusal fonksiyonunun grafiği verilmiştir.

Buna göre  $y = f(-x + 2)$  fonksiyonunun grafiği aşağıdakilerden hangisidir?



Fonksiyonlar – 2

5.

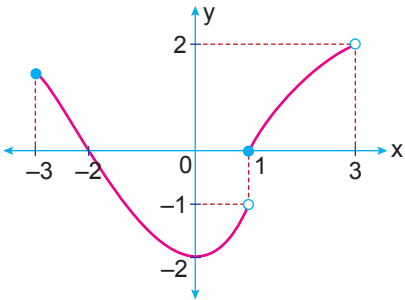


Yukarıda  $f$  fonksiyonunun grafiği verilmiştir.

**Buna göre  $f(x + 1) = 0$  denklemini sağlayan  $x$  gerçekte sayılarının toplamı kaçtır?**

- A) -1 B) 0 C) 1 D) 2 E) 3

6.



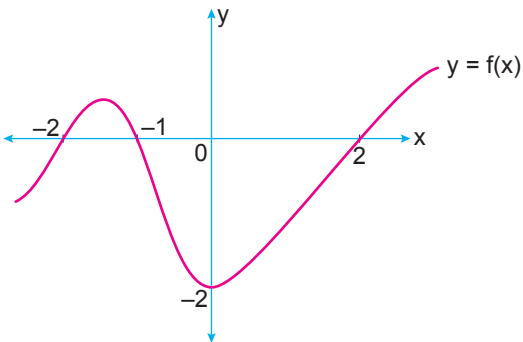
**Grafiği verilen  $f$  fonksiyonu ile ilgili olarak**

- I. Tanım kümesi  $[-3, 3]$ 'tür.  
 II. Görüntü kümesi  $\mathbb{R} - \{-1\}$ 'dir.  
 III.  $f(1) = 0$  ve  $f(-2) = 0$ 'tir.  
 IV. Bire birdir.

**İfadelerinden hangileri yanlıştır?**

- A) I ve II. B) II ve IV. C) I, II ve III  
 D) I, II ve IV. E) II, III ve IV.

7.

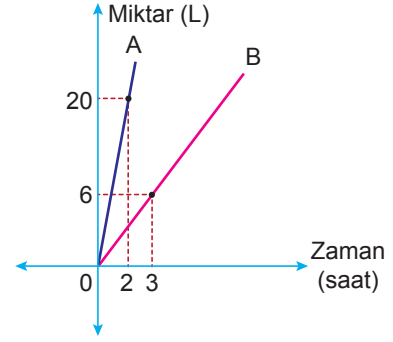


Yukarıda  $f(x) = ax^3 + bx^2 + cx + d$  fonksiyonunun grafiği veriliyor.

**Buna göre  $a + c$  kaçtır?**

- A)  $-\frac{3}{2}$  B)  $-\frac{1}{2}$  C) 1 D)  $\frac{3}{2}$  E)  $\frac{5}{2}$

8.

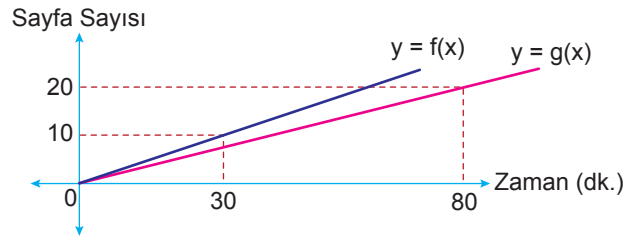


Yukarıda verilen grafik A ve B musluklarından akan su miktarının zamana göre değişimini göstermektedir.

**Hacmi 100 litre olan boş bir su deposunu doldurmak için A musluğu ve boşaltmak için B musluğu aynı anda 5 saat boyunca açılırsa deponun yüzde kaç boş kalır?**

- A) 30 B) 40 C) 50 D) 60 E) 80

9.

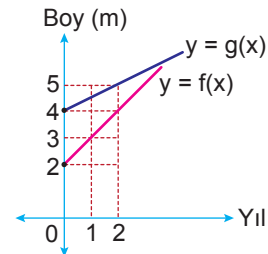


Yukarıda iki öğrencinin okudukları sayfa sayılarının zamana göre değişimlerini gösteren  $f$  ve  $g$  fonksiyonlarının grafikleri verilmiştir.

**Buna göre kaç dakika sonra iki öğrencinin okudukları toplam sayfa sayısı 140 olur?**

- A) 120 B) 160 C) 200 D) 240 E) 360

10.



Yukarıda iki ağacın boylarının yıllara göre değişimlerini gösteren  $f$  ve  $g$  fonksiyonlarının grafikleri verilmiştir.

**Buna göre ağaçlar dikildikten kaç yıl sonra boyları birbirine eşit olur?**

- A) 8 B) 7 C) 6 D) 5 E) 4

MEB 2018 - 2019 • Ölçme, Değerlendirme ve Sınav Hizmetleri Genel Müdürlüğü

