

## 1-) 2018 TYT

Bir ayakkabı fabrikasında üretilen her bir ayakkabının A ve B standartlarına göre belirlenen numara değerleri arasında doğrusal bir ilişki bulunmaktadır.

Bu fabrikada üretilen en küçük ayakkabının numara değeri A standardında 34, B standardında 7; en büyük ayakkabının numara değeri ise A standardında 46, B standardında 13'tür.

**Buna göre, B standardında numara değeri 11,5 olan bir ayakkabının, A standardındaki numara değeri kaçtır?**

- A) 43    B) 42    C) 41    D) 40    E) 39

## 2-) 2016 YGS

Bir yarışmada 1080 TL'lik para ödülü ilk üç dereceyi alan yarışmacılar arasında 3:2:1 oranında paylaşılacaktır.

Para ödülleri almaya giden bu yarışmacılardan her biri ödülleri 50 TL'lik banknotlar hâlinde ödenebilen kısmını alabilmiştir.

**Buna göre, yarışmacıların alabildiği toplam ödül miktarı kaç TL'dir?**

- A) 850    B) 900    C) 950    D) 1000    E) 1050

## 3-) 2015 YGS

Bir yumurta üretim çiftliğinde, Ayhan ve Burcu yumurtaları kolilere düzme ve bu kolileri paketleme işlerini yapmaktadır.

- Ayhan dakikada 3, Burcu ise dakikada 4 koli yumurta dizmektedir.
- Ayhan dakikada 6, Burcu ise dakikada 5 koli paketlemektedir.

Ayhan bir miktar koliye yumurta dizip bu kolileri paketlemiştir. Burcu ise bu süre boyunca 60 koli yumurta dizip bu kolileri paketlemiştir.

**Buna göre, Ayhan kaç koli yumurta dizmiştir?**

- A) 48    B) 50    C) 54    D) 60    E) 66

## 4-) 2012 YGS

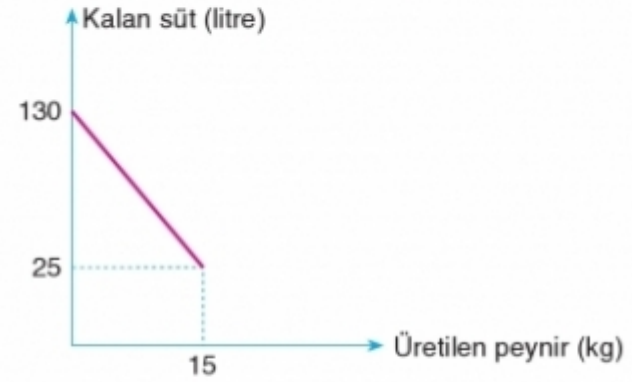
Bir lokantaya giden Ahmet'in 40 TL si, Burak'ın 30 TL si ve Cenk'in 20 TL si vardır.

Bu üç arkadaş, gelen 63 TL lik hesabı paralarıyla doğru orantılı paylaşırsa Ahmet kaç TL öder?

- A) 21    B) 24    C) 25    D) 27    E) 28

## 5-) 2012 YGS

Bir mandırada bulunan 130 litre süt, peynir yapmak için kullanıldığında kalan süt ve üretilen peynir miktarları arasındaki doğrusal bağıntının grafiği aşağıdaki gibi olmaktadır.



Buna göre, bu mandırada 10 kg peynir üretildiğinde kalan süt miktarı kaç litredir?

- A) 50    B) 60    C) 65    D) 75    E) 80

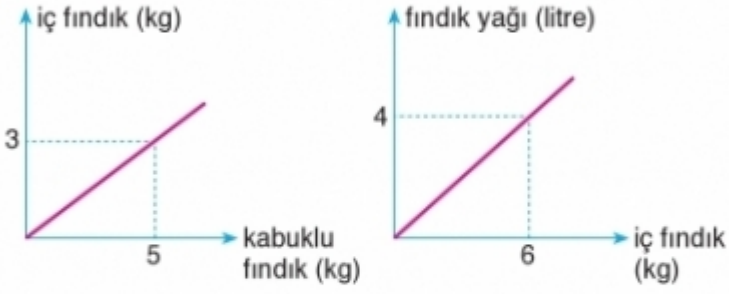
## 6-) 2011 YGS

Bir işi 5 kadın işçi 20 günde, 5 erkek işçi ise 30 günde bitiriyor. Buna göre, 2 kadın ve 2 erkek işçi aynı işi birlikte kaç günde bitirir?

- A) 50    B) 30    C) 45    D) 40    E) 20

## 7-) 2011 YGS

Aşağıdaki doğrusal grafiklerden birincisinde kabuklu fıındıktan elde edilen iç fıındık miktarı, ikincisinde ise iç fıındıktan elde edilen fıındık yağı miktarı gösterilmiştir.

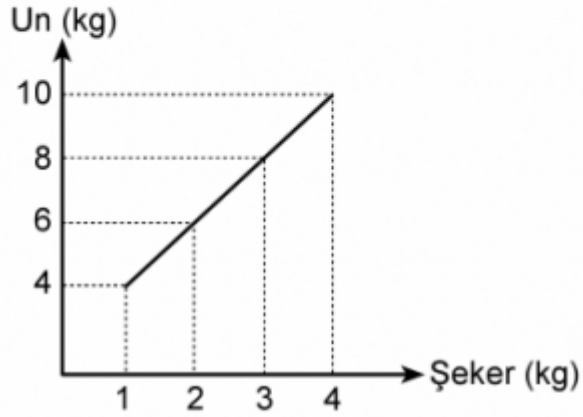


Buna göre, 5 kg kabuklu fıındıktan kaç litre fıındık yağı elde edilir?

- A) 2,5 B) 3 C) 2 D) 1,5 E) 1

## 8-) 2010 YGS

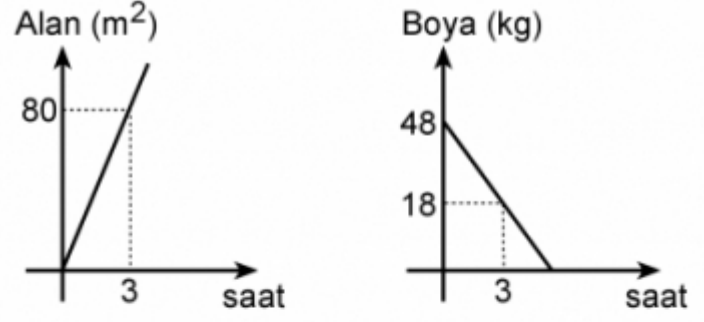
Tecrübeli bir aşçı bir pastanın kıvamında olabilmesi için un ve şekerin aşağıdaki doğrusal grafikte verilen miktarlarda kullanılması gerektiğini belirtmiştir.



Buna göre, un ve şekerin toplam miktarının 23 kilogram olduğu kıvamlı bir pastada kaç kilogram şeker vardır?

- A) 7 B) 8 C) 9 D) 10 E) 11

## 9-) 2009 MAT1



I. grafik

II. grafik

Yukarıdaki doğrusal grafiklerden birincisi zamana bağlı olarak bir boya ustasının boyadığı duvar alanını, ikincisi ise yine zamana bağlı olarak ustanın boya kutusunda kalan boya miktarını göstermektedir.

**Bu boya ustası, 48 kg boyanın tümüyle kaç m<sup>2</sup> lik duvar boyayabilir?**

- A) 94 B) 106 C) 108 D) 114 E) 128

## 10-) 2009 MAT1

Bir grup işçi, bir işi 3 günde bitiriyor.

**İşçi sayısı % 50 azaltılır, günlük çalışma süresi % 20 artırılsa aynı iş kaç günde biter?**

- A) 3 B) 4 C) 5 D) 6 E) 7

## 11-) 2007 MAT1

Bir aracın duruş mesafesi, frene basıldığı andaki hızının karesiyle doğru orantılıdır.

**Bu araç saatte 60 km hızla giderken duruş mesafesi 20 m olduğuna göre, saatte 90 km hızla giderken duruş mesafesi kaç m dir?**

- A) 30 B) 45 C) 50 D) 60 E) 72

## 12-) 2004 ÖSS

**Bir fabrika % 72 kapasiteyle ve günde 15 saat çalıştırıldığında 10 günde ürettiği miktardaki ürünü, % 90 kapasiteyle ve günde 12 saat çalıştırılırsa kaç günde üretir?**

- A) 6 B) 7 C) 8 D) 9 E) 10

## 13-) 2004 ÖSS

200 metrelik bir koşuda birinci gelen atlet koşuyu, ikinciden 10 metre, üçüncüden de 29 metre önde bitirmiştir.

**Buna göre, ikinci gelen atlet koşuyu üçüncüden kaç metre önde bitirecektir?**

(Atletlerin sabit hızla koştukları varsayılacaktır.)

- A) 19,5 B) 20 C) 20,5 D) 21 E) 21,5

## 14-) 2003 ÖSS

Tek tür mal üreten bir atölyede makinelerden biri a saatte b birim mal üretiyor.

**Aynı süre içinde bu makinenin c katı mal üreten başka bir makine, b birim malı kaç saatte üretir?**

- A)  $\frac{a}{b}$  B)  $\frac{a}{c}$  C)  $\frac{b}{c}$   
D)  $\frac{ab}{c}$  E)  $\frac{bc}{a}$

## 15-) 2002 ÖSS

a tanesi b TL den satılan kalemlerden c tane satın alınarak d TL ödeniyor.

**Buna göre, aşağıdakilerden hangisi her zaman doğrudur?**

- A)  $ab = cd$  B)  $ac = bd$  C)  $ad = bc$   
D)  $a^2b = cd^2$  E)  $a^2d = bc^2$

## 16-) 2000 ÖSS

k tane işçinin günde 12 saat çalışmasıyla 20 günde bitirilebilen bir iş, işçi sayısı artırılarak ve günde 10 saat çalışarak 10 günde bitiriliyor.

**Buna göre, k aşağıdakilerden hangisi olabilir?**

- A) 11 B) 10 C) 9 D) 8 E) 7

## 17-) 1999 ÖSS

Etiket numaraları 1, 2, 3, 4 olan dört kutuya, etiket numaralarının kareleriyle orantılı miktarlarda para konuyor.

**Kutulardaki toplam para 30 000 000 TL olduğuna göre, 2 numaralı kutuya kaç TL konmuştur?**

- A) 1 000 000 B) 2 000 000  
C) 3 000 000 D) 4 000 000  
E) 9 000 000

## 18-) 1998 ÖYS

Bir musluk boş su deposunu 15 saatte doldurmaktadır. Musluktan birim zamanda akan su miktarı %25 azaltılırsa boş su deposu kaç saatte dolar?

- A) 26 B) 25 C) 24 D) 22 E) 20

## 19-) 1998 ÖSS

Bir miktar parayı K, L, M kişileri sırasıyla 2 ve 4 sayıları ile doğru, 6 ile ters orantılı olarak paylaşıyorlar. Buna göre, aşağıdakilerden hangisi doğrudur?

- A) L, K nin iki katı para alır.  
B) M, K nin üç katı para alır.  
C) K, L nin iki katı para alır.  
D) En çok parayı M alır.  
E) En az parayı K alır.

## 20-) 1996 ÖYS

485 m<sup>2</sup> lik bir arazi 9 ile doğru orantılı, 2 ve 5 ile ters orantılı olarak üç parçaya ayrılmıştır. Buna göre, en büyük parça kaç m<sup>2</sup> dir?

- A) 450 B) 400 C) 350 D) 300 E) 200

## 21-) 1995 ÖYS

Belirli bir iş için kullanılan makine her gün belli bir süre çalıştırılarak bu iş 30 günde bitiriliyor. Makinenin günlük çalışma süresi  $\frac{1}{3}$  ü kadar kısaltılırsa, aynı iş kaç günde bitirilir?

- A) 40 B) 45 C) 50 D) 55 E) 60

## 22-) 1995 ÖYS

Bir kitaplıktaki İngilizce kitapların sayısının Türkçe kitapların sayısına oranı  $\frac{5}{11}$  dir. İngilizce kitapların sayısı 400 den fazla olduğuna göre, bu kitaplıkta en az kaç kitap vardır?

- A) 1094 B) 1195 C) 1204 D) 1296 E) 1397

## 23-) 1995 ÖSS

Kilosu 32 000 lira olan yaş üzüm kurutulunca, kuru üzümün kilosu 40 000 liraya gelmiştir. Buna göre, 70 kg yaş üzümünden kaç kg kuru üzüm elde edilir?

- A) 50 B) 52,5 C) 56 D) 57,5 E) 60

## 24-) 1995 ÖSS

Makinayla 8 dakikada yapılan bir iş, elle 24 dakikada yapılmaktadır. Bir işçi bu işi yapmaya önce makinayla başlayarak 6 dakika çalışmış, sonra elle devam ederek işi tamamlamıştır. Buna göre, işçi elle kaç dakika çalışmıştır?

- A) 2 B) 3 C) 4 D) 6 E) 8

## 25-) 1995 ÖSS

Bir traktörün büyük (arka) tekerleğinin yarıçapı küçük (ön) tekerleğinin yarıçapının 2 katıdır. 60 metrelik mesafede küçük tekerlek büyük tekerlekten 20 devir fazla yaptığına göre, küçük tekerleğin çevresi kaç metredir?

- A) 1 B) 1,5 C) 2 D) 2,5 E) 3

## 26-) 1993 ÖYS

Bir manavdaki sebzeler, çürüyerek  $\frac{2}{5}$  oranında fire vermiştir. Bunun sonucunda maliyet ne oranda artmıştır?

- A)  $\frac{1}{2}$  B)  $\frac{2}{3}$  C)  $\frac{1}{4}$  D)  $\frac{3}{4}$  E)  $\frac{4}{5}$

## 27-) 1993 ÖSS

a sayısı b sayısı ile doğru, c ile ters orantılıdır.  $b = 5$ ,  $c = 16$  ise  $a = 9$  dur. Buna göre,  $b = 25$  ve  $c = 144$  ise a kaçtır?

- A) 20 B) 15 C) 12 D) 8 E) 5

## 28-) 1990 ÖSS

Bir baharatın 300 gramı a lira, yarım kilosu  $(2a - 300)$  lira olduğuna göre, a kaçtır?

- A) 350 B) 450 C) 600 D) 750 E) 900

## 29-) 1988 ÖSS

Kilosu 2875 lira olan peynirden 640 gram alan bir kişi kaç lira ödeyecektir?

- A) 1840 B) 1910 C) 2160  
D) 2220 E) 2270

**30-) 1988 ÖSS**

330 ceviz üç kişiye sırasıyla  $1, \frac{1}{2}, \frac{1}{3}$  sayıları ile orantılı olacak şekilde paylaşılıyor. Payı en az olan kaç ceviz almıştır?

- A) 40    B) 45    C) 50    D) 55    E) 60

**31-) 1985 ÖSS**

Un, yağ ve şeker ağırlık bakımından sırasıyla 2 : 3 : 4 oranında karıştırılarak 18 kg lık bir hamur yapılıyor. Kullanılan un miktarı, yağ miktarından kaç kg azdır?

- A) 9    B) 8    C) 6    D) 3    E) 2