

## Elektrostatik Konu Değerlendirme Test-2

1. Elektrikle yüklü elektroskoba sırasıyla K ve L yüklü iletken küreleri dokundurduğunda, elektroskobun yaprakları önce biraz açılıp daha sonra biraz kapanıyor.

**Buna göre başlangıçta;**

- I. K ve L kürelerinin yüklerinin işareti aynıdır.
- II. K ve L kürelerinin yüklerinin işareti zıttır.
- III. K küresinin yük miktarı, elektroskobunkinden büyüktür.

**yargılarından hangileri doğru olabilir?**

- A) Yalnız I      B) Yalnız III      C) I ve III  
D) II ve III      E) I, II ve III

2. (-) elektrikle yüklü bir elektroskopun topuzuna (-) elektrikle yüklü iletken bir cisim dokunduruluyor.

**Buna göre, elektroskobun yapraklarının hareketi için,**

- I. Biraz daha açılır.
- II. Biraz kapanır.
- III. Önce tamamen kapanır, sonra biraz açılır.

**yargılarından hangileri doğru olabilir?**

- A) Yalnız I      B) Yalnız II      C) I ve II  
D) I ve III      E) I, II ve III

3. Özdeş K ve L elektroskoplarından K elektroskobu (+), L elektroskobu (-) elektrikle yüküdür. K'nin topuzu, L'ninkine dokundurulup ayrılıyor.

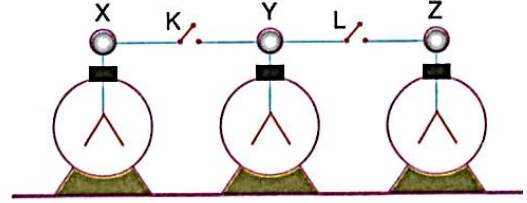
**Buna göre, elektroskoplarının yapraklarının hareketi için;**

- I. K'ninki biraz kapanır, L'ninki biraz açılır.
- II. İkisi de biraz kapanır.
- III. L'ninki biraz kapanır, K'ninki önce tamamen kapanır, sonra biraz açılır.

**yargılarından hangileri doğru olabilir?**

- A) Yalnız I      B) Yalnız III      C) I ve II  
D) II ve III      E) I, II ve III

4. Elektrikle yüklü özdeş X, Y, Z elektroskoplarının topuzları şekildeki gibi iletken tellerle birbirine bağlıdır. Önce K, sonra da L anahtarı kapatıldığında X elektroskobunun yaprakları arasındaki açı ilk durumdakine eşit oluyor.



**Buna göre, elektroskopların anahtarları kapatılmadan önceki elektrik yükleri aşağıdakilerden hangisi olabilir?**

	X	Y	Z
A)	+q	+q	-2q
B)	-q	+3q	+q
C)	+q	-3q	+q
D)	+3q	-q	+q
E)	-3q	+q	-q

5. Özdeş X ve Z iletken küreleri sırasıyla +q ve -2q elektrikle yüklü, iletken içi boş Y küresi ise yüksüzdür. X küresi Y küresine çten doldurulup ayrıldıktan sonra, Z küresi Y küresine dıştan dokundurulup ayrılıyor.

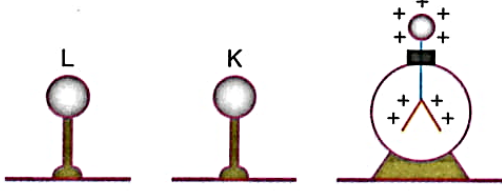


**Buna göre, son durumda X, Y ve Z nin yük işaretleri aşağıdakilerden hangisi gibi olur?**

	X	Y	Z
A)	0	+	+
B)	0	+	-
C)	0	-	-
D)	+	-	-
E)	-	+	-

## Elektrostatik Konu Değerlendirme Test-2

6. (+) yüklü elektroskoba önce K küresi dokundurulup ayrıldığında yapraklar biraz kapanıyor, daha sonra da L küresi dokundurulduğunda yapraklar biraz açılıyor.



Buna göre, K ve L kürelerinin yük işaretleri;

	K	L
I.	+	+
II.	-	+
III.	0	+

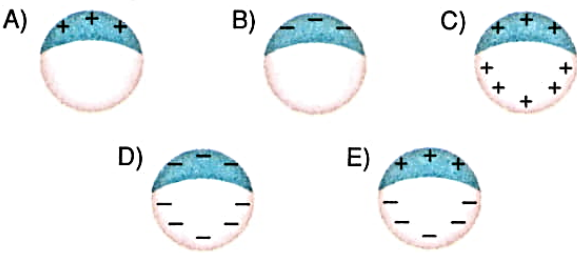
durumlarından hangileri olabilir?

- A) Yalnız II      B) I ve II      C) I ve III  
D) II ve III      E) I, II ve III

7. Camdan yapılmış bir bilyenin taralı kısmı ipek bir kumaş ile ovalanıp, bilyenin elektriklenmesi sağlanıyor.



Buna göre, bilyedeki yük dağılımı aşağıdakilerden hangisi gibi olabilir?



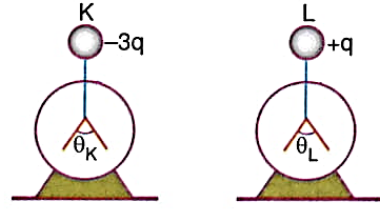
8. Elektrikle yüklü iletken bir cismi,

- I. iletken nötr bir kürenin iç yüzeyine dokundurma,  
II. yalıtkan nötr bir kürenin iç yüzeyine dokundurma,  
III. iletken nötr bir kürenin dış yüzeyine dokundurma

işlemlerinden hangisi yapıldığında, cisim nötr olur?

- A) Yalnız I      B) Yalnız II      C) I ve II  
D) I ve III      E) I, II ve III

- 9.



Şekildeki özdeş K ve L elektroskoplarından K'de  $-3q$ , L'de de  $+q$  elektrik yükü varken yapraklar arasındaki açıların büyüklüğü sırasıyla  $\theta_K$ ,  $\theta_L$  oluyor. Elektroskopların topuzları iletken bir telle birleştirildiğinde her ikisinin de yaprakları arasındaki açıların büyüklüğü  $\theta$  oluyor.

Buna göre,  $\theta_K$ ,  $\theta_L$ ,  $\theta$  arasındaki ilişki nedir?

(Şekilde  $\theta_K$ ,  $\theta_L$  ölçekli çizilmemiştir.)

- A)  $\theta_L < \theta < \theta_K$       B)  $\theta < \theta_L < \theta_K$   
C)  $\theta_L = \theta < \theta_K$       D)  $\theta_K = \theta_L < \theta$   
E)  $\theta_K = \theta_L = \theta$

10. Elektrik yüklü, özdeş iki elektroskobun topuzları birbirine iletken bir telle bağlanıp elektriksel denge sağlandığında,

- I. Birinin yaprakları arasındaki açı artarken diğeri-ninki değişmez.  
II. Birinin yaprakları arasındaki açı artarken diğeri-ninki azalır.  
III. Birinin yaprakları arasındaki açı azalırken diğeri-ninki değişmez.

yargılarından hangileri gerçekleşebilir?

- A) Yalnız I      B) Yalnız II      C) Yalnız III  
D) I ve II      E) II ve III