

# YKS TYT GEOMETRİ DERSLERİ

## 6. HAFTA

15 Kasım 2018 tarihli ders için  
Pınar Ongan tarafından hazırlanmıştır.

# BUGÜNKÜ DERSİN İÇERİĞİ

- Geometrik Kavramlar
- Açı-Kenar Bağıntıları

# GEOMETRİK KAVRAMLAR

# DOĞRU

AB doğrusu:

# IŞIN

[AB ışını:

# AÇI

ABC açısı:

# DOĞRU PARÇASI

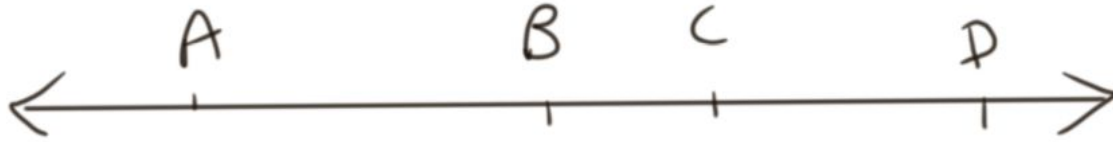
[AB] doğru parçası:

[AB[ doğru parçası:

]AB] doğru parçası:

]AB[ doğru parçası:

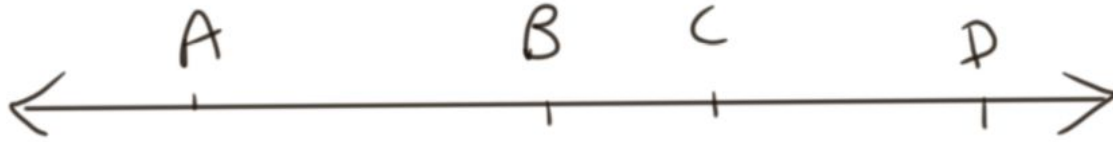
# ALİŞTIRMA # 1



[AB] ile [CD] 'nin kesişimi:

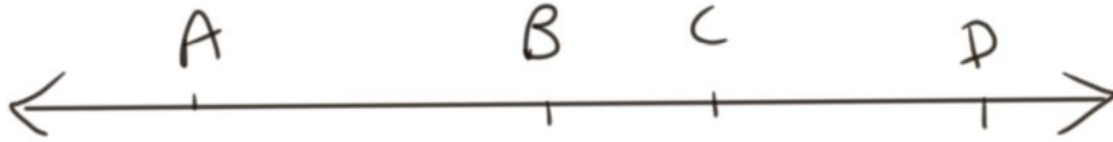


## ALİŞTIRMA # 2



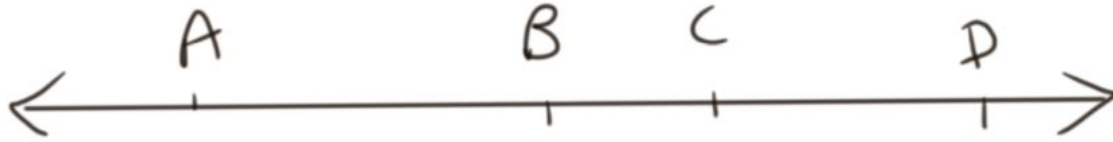
[AB ile [CD] 'nin kesişimi:

# ALİŞTIRMA # 3



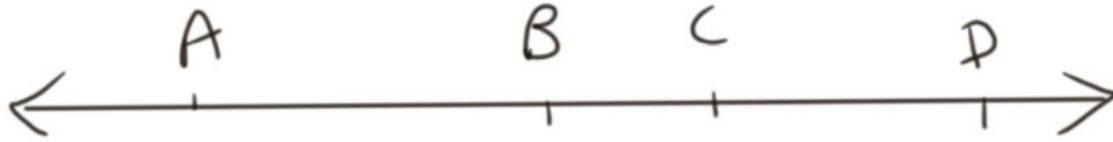
[AB ile [CD 'nin kesişimi:

# ALİŞTIRMA # 4



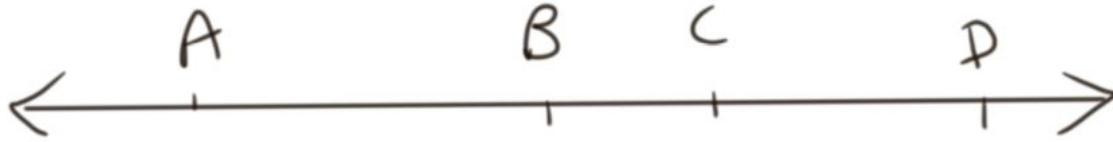
[AB ile CD] 'nin kesişimi:

# ALİŞTIRMA # 5



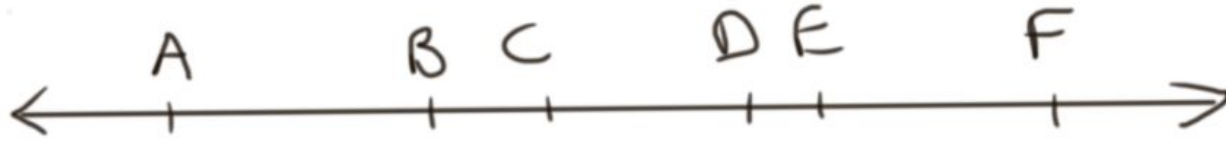
AB ile CD 'nin kesişimi:

# ALİŞTIRMA # 6



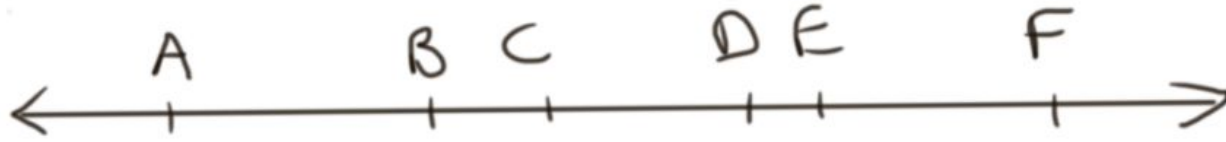
[CA ile [BC[ 'nin kesişimi:

# ALIŞTIRMA # 7



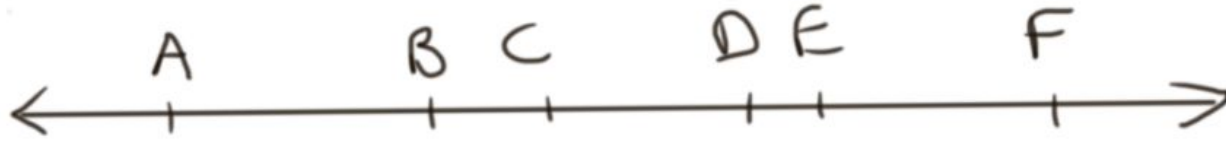
$$[AD] \setminus [BC] = ?$$

# ALİŞTIRMA # 8



$$[CE] \setminus [BD] = ?$$

# ALIŞTIRMA # 9

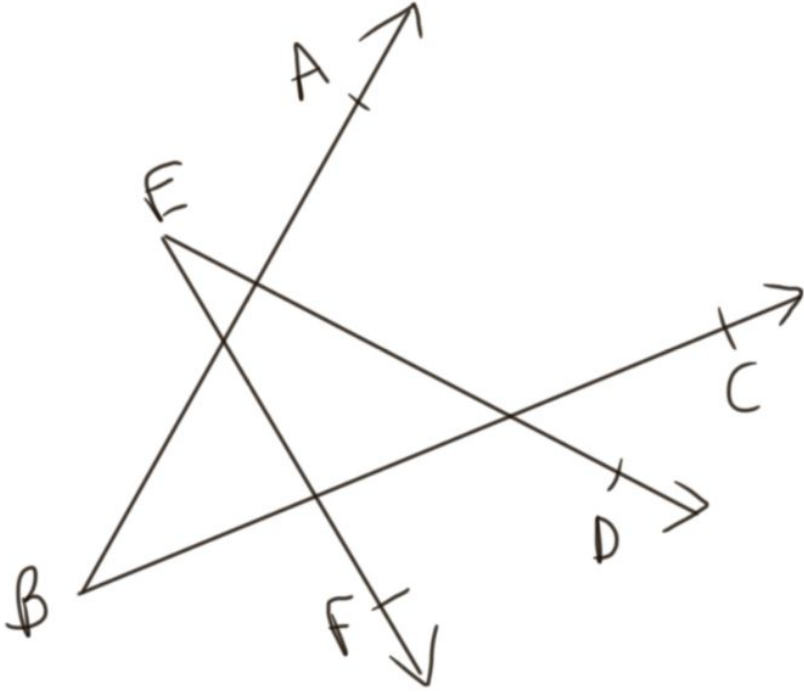


$$[CF \setminus ]AD[ = ?$$



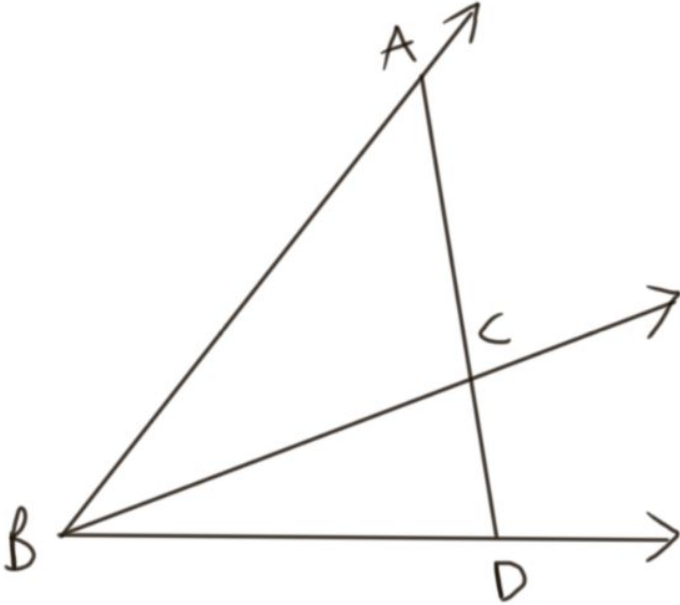
# ALİŞTIRMA # 10

ABC açısı ile DEF açısının  
kesişimi nedir?

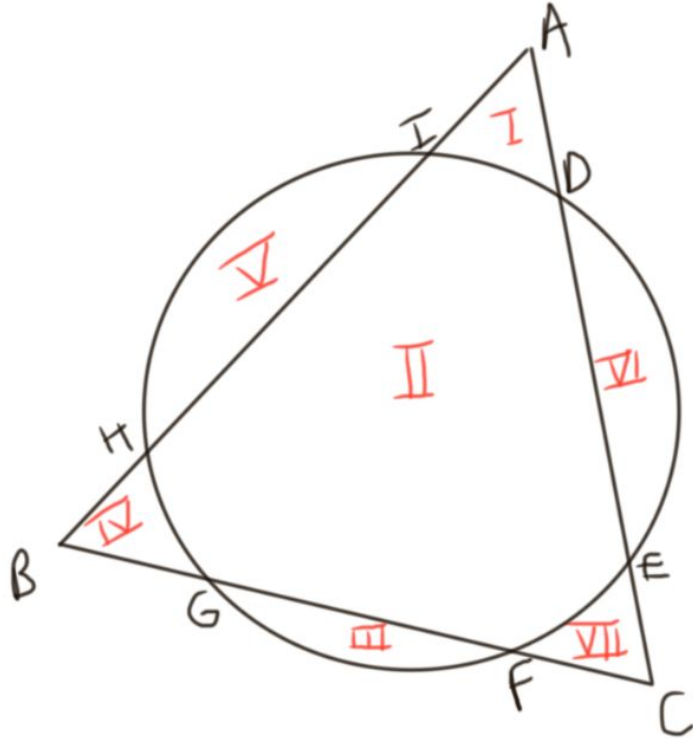


# ALİŖTİRMA # 11

ABC açısı ile CBD açısının  
kesiŖimi nedir?

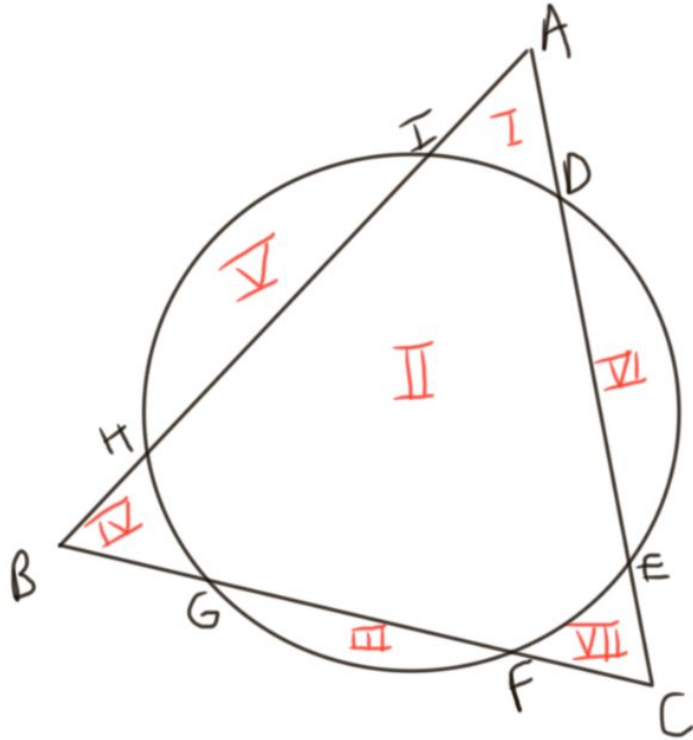


# ALİŖTIRMA # 12



Çember ile üçgenin kesişimi nedir?

# ALİŞTIRMA # 13



Daire ile üçgenin kesişimi nedir?

# DÜZLEMİN DOĞRULARLA PARÇALANMASI

Bir doğru, bir düzlemi kaç parçaya ayırır?

# DÜZLEMİN DOĞRULARLA PARÇALANMASI

Aynı düzlemdeki iki FARKLI doğru, bir düzlemi kaç parçaya ayırır?

# DÜZLEMİN DOĞRULARLA PARÇALANMASI

Aynı düzlemdeki iki doğru, bir düzlemi kaç parçaya ayırır?

# DÜZLEMİN DOĞRULARLA PARÇALANMASI

Aynı düzlemde yer alan  $n$  farklı doğru, düzlemi EN AZ kaç parçaya ayırır?



# DÜZLEMİN DOĞRULARLA PARÇALANMASI

Aynı düzlemde yer alan  $n$  farklı doğru, düzlemi EN ÇOK kaç parçaya ayırır?

# ALIŐTIRMA # 14, # 15, # 16

- 4 farklı dođru, düzlemi EN AZ kaç parçaya ayırır?
- 81 farklı dođru, düzlemi EN AZ kaç parçaya ayırır?
- 81 dođru, düzlemi EN AZ kaç parçaya ayırır?

# ALIŐTIRMA # 17, # 18

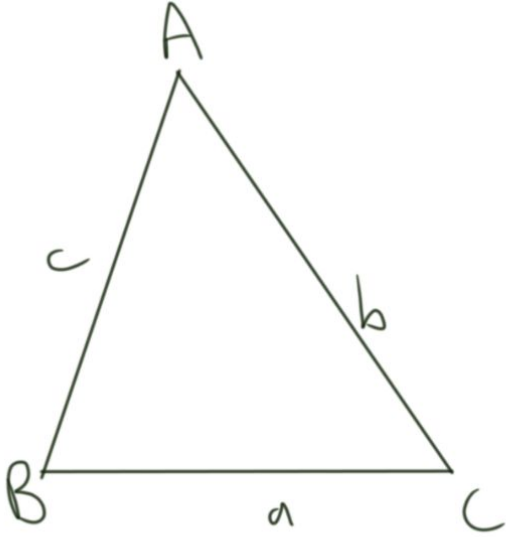
- 7 farklı dođru, d¼zlemi EN OK ka paraya ayırır?
- 7 dođru, d¼zlemi EN OK ka paraya ayırır?

# ALIŐTIRMA # 19

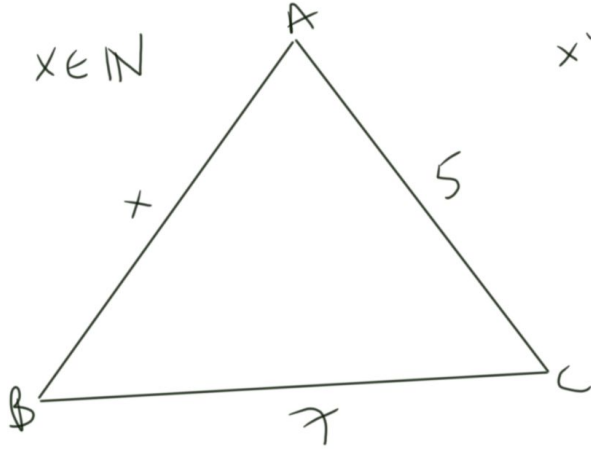
n farklı dođru, bir düzlemi EN ÇOK kaç 37 parçaya ayırdığına göre; EN AZ kaç bölgeye ayırır?

ÜÇGENDE  
AÇI-KENAR  
BAĞINTILARI

# ÜÇGEN EŞİTSİZLİĞİ KURALI

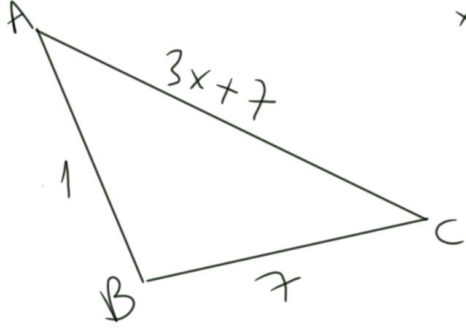


# ALİŞTIRMA # 1



$x$ 'in alabileceği  
en büyük değer  
ile en küçük  
değerin farkı  
kastedir?

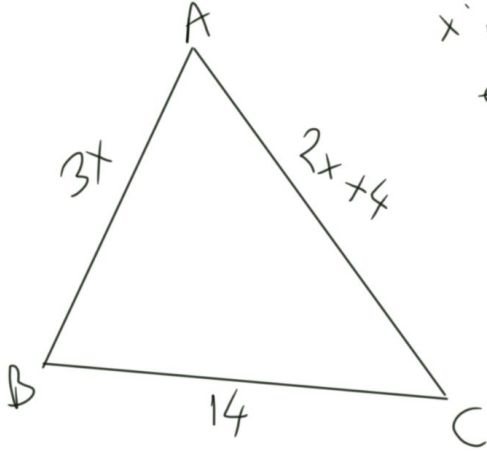
## ALİŞTIRMA # 2



$x$ 'in alabileceği?  
kaç tane tam  
sayı değeri  
vardır?

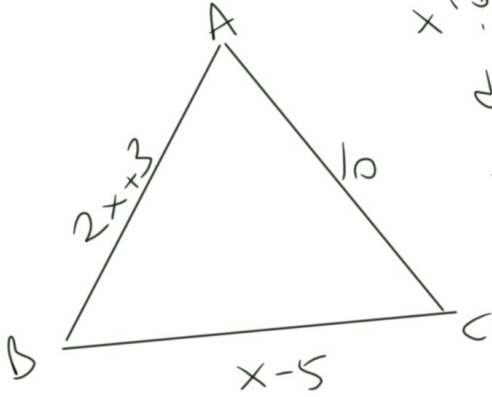


# ALİŞTIRMA # 3



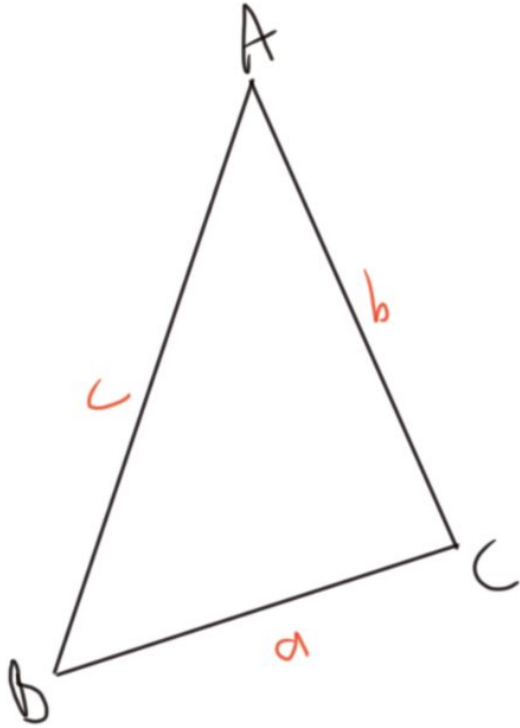
x'in alabileceği  
en büyük  
ve en küçük  
tam sayı  
değerlerini  
bulunuz

# ALİŞTIRMA # 4



$x$ 'in alabileceği  
değerlerin  
oluşturduğu  
küme kümesi?

# TEMEL KURAL



$$m(\hat{A}) < m(\hat{B}) < m(\hat{C})$$

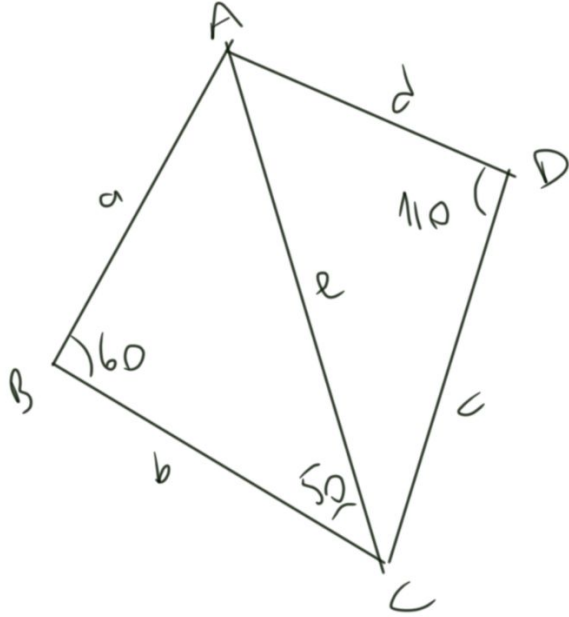
a      b      c

$h_a$        $h_b$        $h_c$

$V_a$        $V_b$        $V_c$

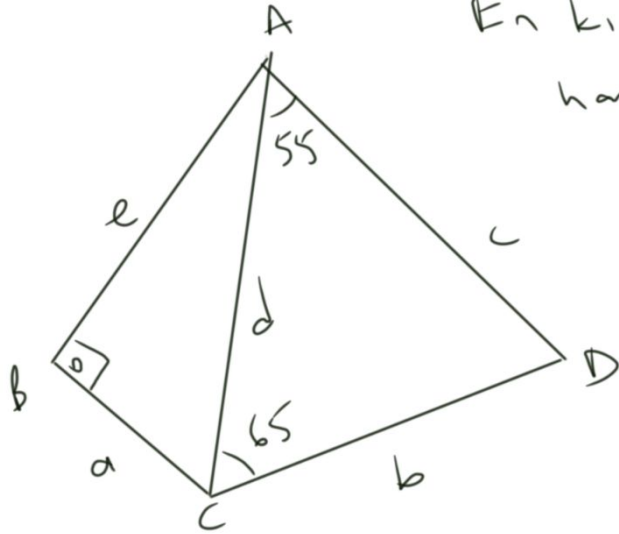
$n_a$        $n_b$        $n_c$

# ALİŞTIRMA # 5



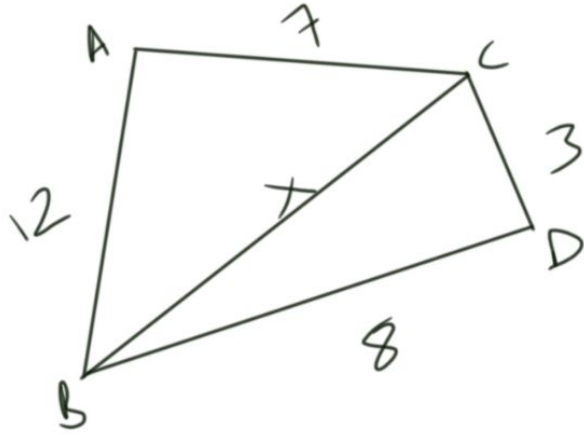
En uzun  
kenar  
hangisidir?

# ALİŞTIRMA # 6



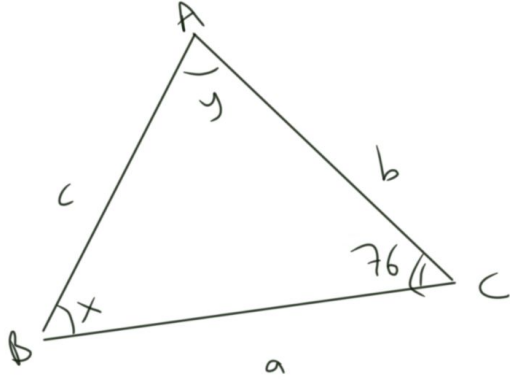
En kısa kenar  
hangisidir?

# ALİŞTIRMA # 7



$x$ 'in gözüm  
konusunu  
bulunuz.

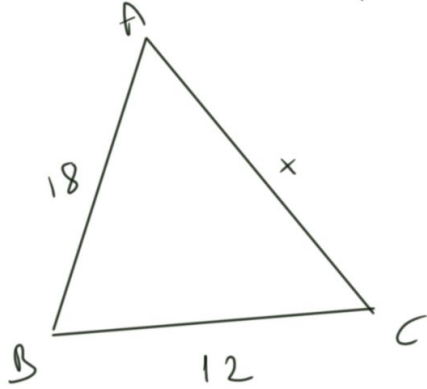
# ALİŞTIRMA # 8



$$a > b$$
$$x \in \mathbb{N}$$

x en çok kaç olabilir?

# ALİŞTIRMA # 9



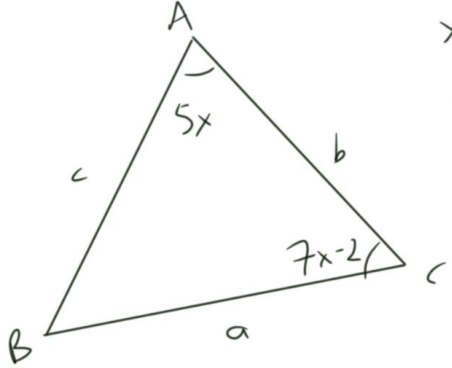
$$m(\hat{B}) > m(\hat{C})$$

$$x \in \mathbb{N}$$

x'in çözüm  
kümesinde  
kaç eleman  
vardır?



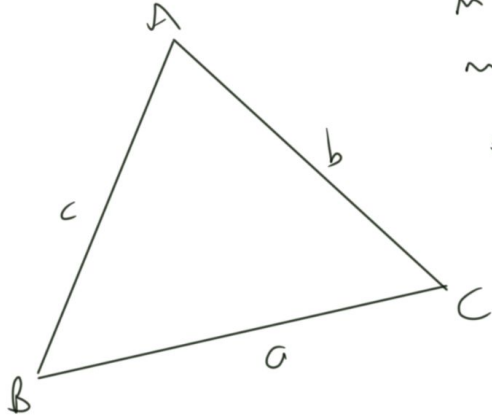
# ALİŞTIRMA # 10



$a < c$  'dir.

x'in alabileceği  
en küçük tam  
sayı değeri  
kaçtır?

# ALİŞTIRMA # 11



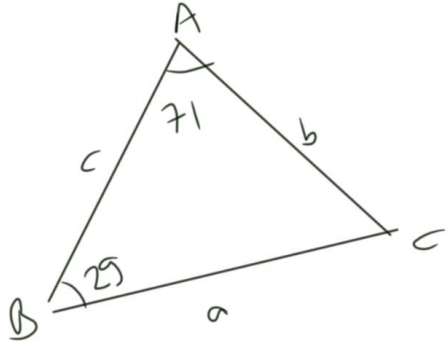
$$m(\hat{B}) = 47$$

$$m(\hat{C}) = 53$$

olduğuna göre;

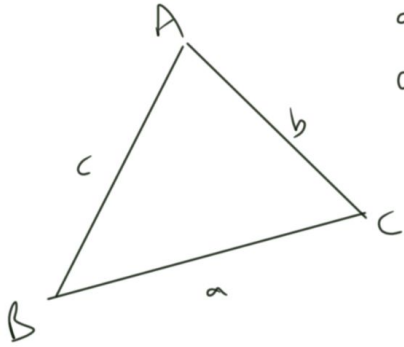
$$|a-b| + |b-c| + |a+c| + |c-a| = ?$$

# ALİŞTIRMA # 12



$$|a-b-c| + |b+c-a| + |c-a| = ?$$

# ALİŞTIRMA # 13



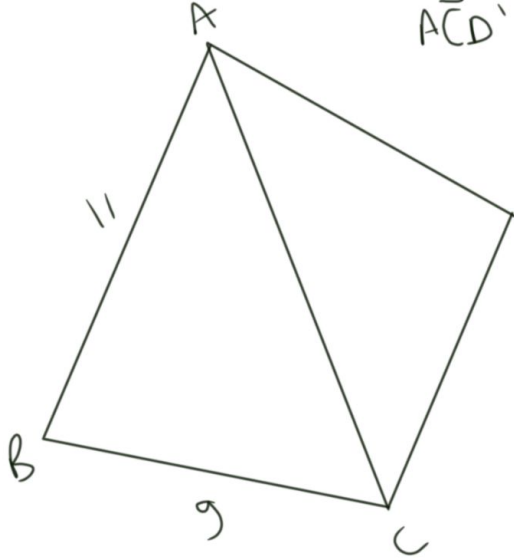
$$a+b=16$$

$$a+c=17$$

$$b+c=15$$

$\triangle ABC$ 'nin iç açılarını birbirikle karşılaştırınız.

# ALİŞTIRMA # 14



$\triangle ACD$ 'nin çevresinin  
alabileceği en

$D$  küçük

tam sayı

değerini

bulunuz.

İLETİŞİM:  
pinarongan  
@gmail.com